

工业商城中出口控制字段

为了配合西门子加强订单中的出口控制，工业商城中对购物车中出口控制相关字段（最终客户所在国家/最终客户名称）做了如下调整，即日起生效：

最终客户所在国家由可选输入变更成为必选输入

最终客户名称(英文)继续保持可选输入

工业商城中出口控制字段 – 变更前

1 项目列表 2 采购数据 3 下订单 4 其他确认

费用计算及选项

币种	CNY	变更前
发货交付地址 * 收货方。交货地址。	<input type="text" value="未选择值"/>	最终客户所在国家 = 可选输入
最终客户所在国家/地区 最终用户（最终客户）是指货物的最终已知接收人或公司。如果没有任何其它伙伴的订单或现货订单，或者在最终用户或最终客户所在国家/地区在订货时都不清楚，货物接收国家/地区（货物送达方）将被列明为最终收货人国家/地区。订单的出口管制评估需要有最终收货人的信息。	<input type="text" value="未选择国家或地区"/>	
最终客户名称 (英文) 接收货物的最终客户名称。	<input type="text"/>	最终客户名称(英文)= 可选输入
客户订单编号 * 参考您的内部帐户	<input type="text" value="CDM 3000040833"/>	
报价单编号	<input type="text"/>	
付款方式 *	<input type="text" value="请选择"/>	
其他标题文本	添加文本	

工业商城中出口控制字段 – 变更后

1 项目列表 2 采购数据 3 下订单 4 其他确认

费用计算及选项

币种	CNY	变更后
发货交付地址 * 收货方。交货地址。	<input type="text" value="未选择值"/>	最终客户所在国家 = 必输项
最终客户所在国家/地区 * 最终用户（最终客户）是指货物的最终已知接收人或公司。如果没有任何其它伙伴的订单或现货订单，或者在最终用户或最终客户所在国家/地区在订货时都不清楚，货物接收国家/地区（货物送达方）将被列明为最终收货人国家/地区。订单的出口管制评估需要有最终收货人的信息。	<input type="text" value="未选择国家或地区"/>	
最终客户名称 (英文) 接收货物的最终客户名称。	<input type="text"/>	最终客户名称(英文)= 可选输入
Incoterms	<input type="text" value="(DDP) (DDP)"/>	
客户订单编号 * 参考您的内部帐户	<input type="text" value="CDM 3000040833"/>	
报价单编号	<input type="text"/>	
付款方式	<input type="text" value="请选择"/>	
其他标题文本	添加文本	

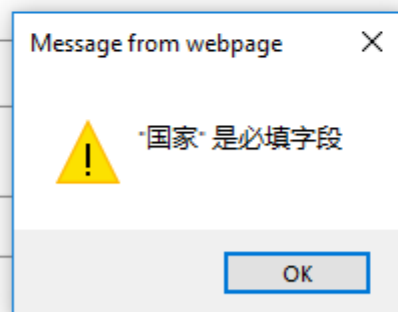
工业商城中出口控制字段 – 变更后

如果不填写最终客户所在国家，直接进入下一步，系统会提示国家是必填字段，无法下单

1 项目列表 2 采购数据 3 下订单 4 其他确认

费用计算及选项

币种	CNY
发货交付地址 * 收货方, 交货地址。	24242077B(英文测试地址2) ▾
最终客户所在国家/地区 * 最终用户 (最终客户) 是指货物的最终已知接收人或公司。如果没有任何其它伙伴的订单或现货订单, 或者在最终用户或最终客户所在国家/地区在订货时都不清楚, 货物接收国家/地区 (货物送达方) 将被列明为最终收货人国家/地区。订单的出口管制评估需要有最终收货人的信息。	未选择国家或地区 ▾
最终客户名称 (英文) 接收货物的最终客户名称。	<input type="text"/>
Incoterms	(DDP) (DDP) ▾
客户订单编号 * 参考您的内部帐户	tes for EU
报价单编号	<input type="text"/>
付款方式	请选择 ▾
其他标题文本	> 添加文本



工业商城中出口控制字段 – 特别说明

为了方便用户，最终用户所在国家字段会将**中国**作为第一选项

1 项目列表 2 采购数据 3 下订单 4 其他确认

费用计算及选项

币种	CNY
发货交付地址 *	24242077B(英文测试地址2) ▾
收货方。交货地址。	
最终客户所在国家/地区 *	<div style="border: 1px solid black; padding: 2px;"><div style="border-bottom: 1px solid black; padding: 2px;">未选择国家或地区</div><div style="border: 2px solid red; padding: 2px; background-color: #0070C0; color: white;">中国</div><div style="padding: 2px;">Cuba</div><div style="padding: 2px;">North Korea</div><div style="padding: 2px;">阿尔巴尼亚</div><div style="padding: 2px;">阿尔及利亚</div><div style="padding: 2px;">阿富汗</div><div style="padding: 2px;">阿根廷</div><div style="padding: 2px;">阿联酋</div><div style="padding: 2px;">阿曼</div><div style="padding: 2px;">阿塞拜疆</div><div style="padding: 2px;">埃及</div><div style="padding: 2px;">埃塞俄比亚</div><div style="padding: 2px;">爱尔兰</div><div style="padding: 2px;">爱沙尼亚</div><div style="padding: 2px;">安哥拉</div><div style="padding: 2px;">奥地利</div><div style="padding: 2px;">澳大利亚</div><div style="padding: 2px;">澳门</div><div style="padding: 2px;">巴基斯坦</div><div style="padding: 2px;">巴拉圭</div><div style="padding: 2px;">巴林</div><div style="padding: 2px;">巴拿马</div></div>
最终用户（最终客户）是指货物的最终已知接收人或公司。如果没有任何其它伙伴的订单或现货订单，或者在最终用户或最终客户所在国家/地区在订货时都不清楚，货物接收国家/地区（货物送达方）将被列明为最终收货人国家/地区。订单的出口管制评估需要有最终收货人的信息。	
最终客户名称（英文）	
接收货物的最终客户名称。	
Incoterms	
客户订单编号 *	
参考您的内部帐户	
报价单编号	
付款方式	▾
其他标题文本	

工业商城中出口控制字段 – 特别说明

如果用户在最近的一次下单中选择了中国作为最终用户所在国家，且没有删除购物车，中国将会作为默认选项保留在下次的购物车中，用户可以根据实际情况进行修改

1 项目列表 2 采购数据 3 下订单 4 其他确认

费用计算及选项

币种	CNY
发货交付地址 * 收货方。交货地址。	未选择值
最终客户所在国家/地区 最终用户（最终客户）是指货物的最终已知接收人或公司。如果没有任何其它伙伴的订单或现货订单，或者在最终用户或最终客户所在国家/地区在订货时都不清楚，货物接收国家/地区（货物送达方）将被列明为最终收货人国家/地区。订单的出口管制评估需要有最终收货人的信息。	中国
最终客户名称 (英文) 接收货物的最终客户名称。	
客户订单编号 * 参考您的内部帐户	CDM 3000040833
报价单编号	
付款方式 *	请选择
其他标题文本	> 添加文本

工业商城中出口控制字段 – 特别说明

提醒：如果用户选择的最终客户国家**不是中国**，请务必同时**填写最终用户名称**，否则会造成最终客户信息在SAP的订单中与用户在Mall中输入的不一致

1 项目列表 2 采购数据 3 下订单 4 其他确认

费用计算及选项

币种	CNY
发货交付地址 * 收货方。交货地址。	未选择值
最终客户所在国家/地区 * 最终用户（最终客户）是指货物的最终已知接收人或公司。如果没有任何其它伙伴的订单或现货订单，或者在最终用户或最终客户所在国家/地区在订货时都不清楚，货物接收国家/地区（货物送达方）将被列明为最终收货人国家/地区。订单的出口管制评估需要有最终收货人的信息。	德国
最终客户名称（英文） 接收货物的最终客户名称。	test EU name
Incoterms	(DDP) (DDP)
客户订单编号 * 参考您的内部帐户	tests
报价单编号	
付款方式	请选择
其他标题文本	> 添加文本