

工业商城中出口控制字段

为了配合西门子加强订单中的出口控制，工业商城中对购物车中出口控制相关字段（最终客户所在国家/最终客户名称）做了如下调整，即日起生效：

最终客户所在国家由可选输入变更成为必选输入

最终客户名称(英文)继续保持可选输入

工业商城中出口控制字段 – 变更前



- 1 项目列表
- 2 采购数据
- 3 下订单
- 4 其他确认

费用计算及选项

币种	CNY	变更前
发货交付地址 * 收货方。交货地址。	<input type="text" value="未选择值"/>	最终客户所在国家 = 可选输入口
最终客户所在国家/地区 最终用户（最终客户）是指货物的最终已知接收人或公司。如果没有任何其它伙伴的订单或现货订单，或者在最终用户或最终客户所在国家/地区在订货时都不清楚，货物接收国家/地区（货物送达方）将被列明为最终收货人国家/地区。订单的出口管制评估需要有最终收货人的信息。	<input type="text" value="未选择国家或地区"/>	
最终客户名称 (英文) 接收货物的最终客户名称。	<input type="text"/>	最终客户名称(英文) = 可选输入口
客户订单编号 * 参考您的内部帐户	<input type="text" value="CDM 3000040833"/>	
报价单编号	<input type="text"/>	
付款方式 *	<input type="text" value="请选择"/>	
其他标题文本	添加文本	

工业商城中出口控制字段 – 变更后

1 项目列表 2 采购数据 3 下订单 4 其他确认

费用计算及选项

币种	CNY	
发货交付地址 *	<input type="text" value="未选择值"/>	
收货方。交货地址。		
最终客户所在国家/地区 *	<input type="text" value="未选择国家或地区"/>	变更后口
最终用户（最终客户）是指货物的最终已知接收人或公司。如果没有任何其它伙伴的订单或现货订单，或者在最终用户或最终客户所在国家/地区在订货时都不清楚，货物接收国家/地区（货物送达方）将被列明为最终收货人国家/地区。订单的出口管制评估需要有最终收货人的信息。		最终客户所在国家 = 必输项
最终客户名称 (英文)	<input type="text"/>	最终客户名称(英文)= 可选输入口
接收货物的最终客户名称。		
Incoterms	<input type="text" value="(DDP) (DDP)"/>	
客户订单编号 *	<input type="text" value="CDM 3000040833"/>	
参考您的内部帐户		
报价单编号	<input type="text"/>	
付款方式	<input type="text" value="请选择"/>	
其他标题文本	添加文本	

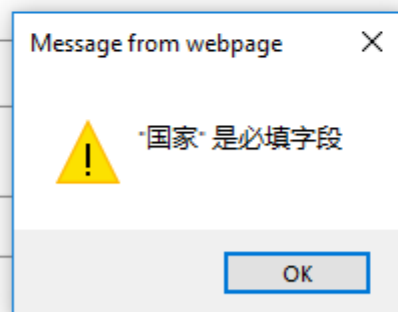
工业商城中出口控制字段 – 变更后

如果不填写最终客户所在国家，直接进入下一步，系统会提示国家是必填字段，无法下单

1 项目列表 2 采购数据 3 下订单 4 其他确认

费用计算及选项

币种	CNY
发货交付地址 * 收货方, 交货地址。	24242077B(英文测试地址2) ▾
最终客户所在国家/地区 * 最终用户 (最终客户) 是指货物的最终已知接收人或公司。如果没有任何其它伙伴的订单或现货订单, 或者在最终用户或最终客户所在国家/地区在订货时都不清楚, 货物接收国家/地区 (货物送达方) 将被列明为最终收货人国家/地区。订单的出口管制评估需要有最终收货人的信息。	未选择国家或地区 ▾
最终客户名称 (英文) 接收货物的最终客户名称。	<input type="text"/>
Incoterms	(DDP) (DDP) ▾
客户订单编号 * 参考您的内部帐户	tes for EU
报价单编号	<input type="text"/>
付款方式	请选择 ▾
其他标题文本	> 添加文本



工业商城中出口控制字段 – 特别说明

为了方便用户，最终用户所在国家字段会将**中国**作为第一选项

1 项目列表 2 采购数据 3 下订单 4 其他确认

费用计算及选项

币种

CNY

发货交付地址 *

24242077B(英文测试地址2) ▾

收货方。交货地址。

最终客户所在国家/地区 *

最终用户（最终客户）是指货物的最终已知接收人或公司。如果没有任何其它伙伴的订单或现货订单，或者在最终用户或最终客户所在国家/地区在订货时都不清楚，货物接收国家/地区（货物送达方）将被列明为最终收货人国家/地区。订单的出口管制评估需要有最终收货人的信息。

未选择国家或地区

中国

Cuba

North Korea

阿尔巴尼亚

阿尔及利亚

阿富汗

阿根廷

阿联酋

阿曼

阿塞拜疆

埃及

埃塞俄比亚

爱尔兰

爱沙尼亚

安哥拉

奥地利

澳大利亚

澳门

巴基斯坦

巴拉圭

巴林

巴拿马

最终客户名称 (英文)

接收货物的最终客户名称。

Incoterms

客户订单编号 *

参考您的内部帐户

报价单编号

付款方式

其他标题文本

如果用户在最近的一次下单中选择了中国作为最终用户所在国家，且没有删除购物车，中国将会作为默认选项保留在下次的购物车中，用户可以根据实际情况进行修改

1 项目列表 2 采购数据 3 下订单 4 其他确认

费用计算及选项

币种	CNY
发货交付地址 *	未选择值
收货方。交货地址。	
最终客户所在国家/地区	中国
最终用户（最终客户）是指货物的最终已知接收人或公司。如果没有任何其它伙伴的订单或现货订单，或者在最终用户或最终客户所在国家/地区在订货时都不清楚，货物接收国家/地区（货物送达方）将被列明为最终收货人国家/地区。订单的出口管制评估需要有最终收货人的信息。	
最终客户名称（英文）	
接收货物的最终客户名称。	
客户订单编号 *	CDM 3000040833
参考您的内部帐户	
报价单编号	
付款方式 *	请选择
其他标题文本	> 添加文本

工业商城中出口控制字段 – 特别说明

提醒：如果用户选择的最终客户国家**不是中国**，请务必同时**填写最终用户名称**，否则会造成最终客户信息在SAP的订单中与用户在Mall中输入的不一致

1 项目列表 2 采购数据 3 下订单 4 其他确认

费用计算及选项

币种	CNY
发货交付地址 *	未选择值 <input type="button" value="v"/>
收货方。交货地址。	
最终客户所在国家/地区 *	德国 <input type="button" value="v"/>
最终用户（最终客户）是指货物的最终已知接收人或公司。如果没有任何其它伙伴的订单或现货订单，或者在最终用户或最终客户所在国家/地区在订货时都不清楚，货物接收国家/地区（货物送达方）将被列明为最终收货人国家/地区。订单的出口管制评估需要有最终收货人的信息。	
最终客户名称（英文）	test EU name <input type="button" value="x"/>
接收货物的最终客户名称。	
Incoterms	(DDP) (DDP) <input type="button" value="v"/>
客户订单编号 *	tests
参考您的内部帐户	
报价单编号	<input type="text"/>
付款方式	请选择 <input type="button" value="v"/>
其他标题文本	> 添加文本