

Hoja de medición y de datos SIMOTICS M-1PH8

Data sheet for SIMOTICS M-1PH8

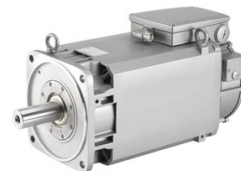


Figura similar
Figure similar

Referencia : 1PH8107-1DF10-2BA1

Article No. :

Número de pedido del cliente :

Client order no. :

Nº. de pedido Siemens :

Order no. :

Número de oferta :

Offer no. :

Nota :

Remarks :

Nº. de ítem :

Item no. :

Número de envío :

Consignment no. :

Proyecto :

Project :

Datos de configuración Engineering data

		P _N [kW]	M _N [Nm]	I _N [A]	U _N [V]	f _N [Hz]	n _N [r/min]	M _{max} [Nm]	I _{max} [A]	n _{max} [r/min]	M ₀ [Nm]	I ₀ [A]	η	cos φ	I _μ [A]
Y	ALM 400V	10,0	55,0	22,0	380	60,4	1.750	135	54,0	9.000	63,0	25	0,878	0,800	10,9
	BLM/SLM 400V	9,0	57,0	23,5	330	52,2	1.500	135	54,0	9.000	63,0	25	0,869	0,810	10,8
	ALM/BLM/SLM 480V	11,0	53,0	21,5	428	68,6	2.000	135	54,0	9.000	63,0	25	0,901	0,790	10,8

Datos mecánicos Mechanical data

Tipo de motor Motor type	Motor asíncrono con rotor de jaula Squirrel cage asynchronous motor
Altura de eje Shaft height	100
Refrigeración Cooling	Ventilación forzada LCA/NDE -> LA/DE Forced ventilation NDE -> DE
Nivel de intensidad de vibración Vibration severity grade	R/A R/A
Precisión del eje y de las bridas Shaft and flange accuracy	R R
Grado de protección Degree of protection	IP55
Forma constructiva según Code I Design acc. to Code I	IM B3 (IM V5, IM V6) IM B3 (IM V5, IM V6)
Vigilancia de temperatura Temperature monitoring	Sensor de temperatura Pt1000 en el devanado del estátor Pt1000 temperature sensor in the stator winding
El color Color	Estándar (Gris antracita RAL 7016) Standard (Anthracite RAL 7016)
Tipo de cojinete Type of the bearing	Estándar con cojinetes fijos Standard with fixed bearing
Extremo de eje Shaft end	Chaveta con equilibrado con media chaveta Feather key with half key balancing
Sistema de encoder Encoder system	Encóder incremental 22 bits con posición de conmutación (encóder IC22DQ) Incremental encoder 22 bit with commutation position 11 bit, max. encoder speed = 12000 rpm

Constantes físicas Physical constants

Constante de tiempo térmica Thermal time constant	20 mín
Momento de inercia Moment of inertia	289 kgcm ²
Peso (aprox.) Weight (approx.)	73 kg

Conexión Connection

Tipo de conexión eléctrica Type of electrical connection	Caja de bornes Terminal box
Posición de la conexión Position of the connection	LCA/NDE arriba NDE top
Conexión de potencia Power connection	la derecha right
Conexión de señales Signal connection	LA/DE DE
Designación de la caja de bornes Terminal box designation	gk813

Datos de refrigeración y nivel de presión sonora Cooling data and sound pressure level

Caudal de aire, mín. Airflow, min.	0,04 m ³ /s
Nivel de presión sonora LpA(1m) motor + motoventilador independiente, operación a 50 Hz y carga nominal, tolerancia + 3dB Sound pressure level LpA(1m) motor + external fan operation 50 HZ rated load, tolerance + 3dB	70 dB ¹⁾
Salida de aire Air discharge	axial axial
Caída de presión Pressure drop	110 Pa

Ventilador externo External fan

Consumo, máx. Max. power consumption	
3 AC 400 V / 50 Hz (±10%)	0,12 A
3 AC 400 V / 60 Hz (±10%)	0,09 A
3 AC 480 V / 60 Hz (±10%)	0,12 A

¹⁾ con frecuencia asignada de pulsación 4 kHz y rango de velocidad hasta 5000 1/min
at a rated frequency of 4 kHz and a speed range of up to 5000 rpm