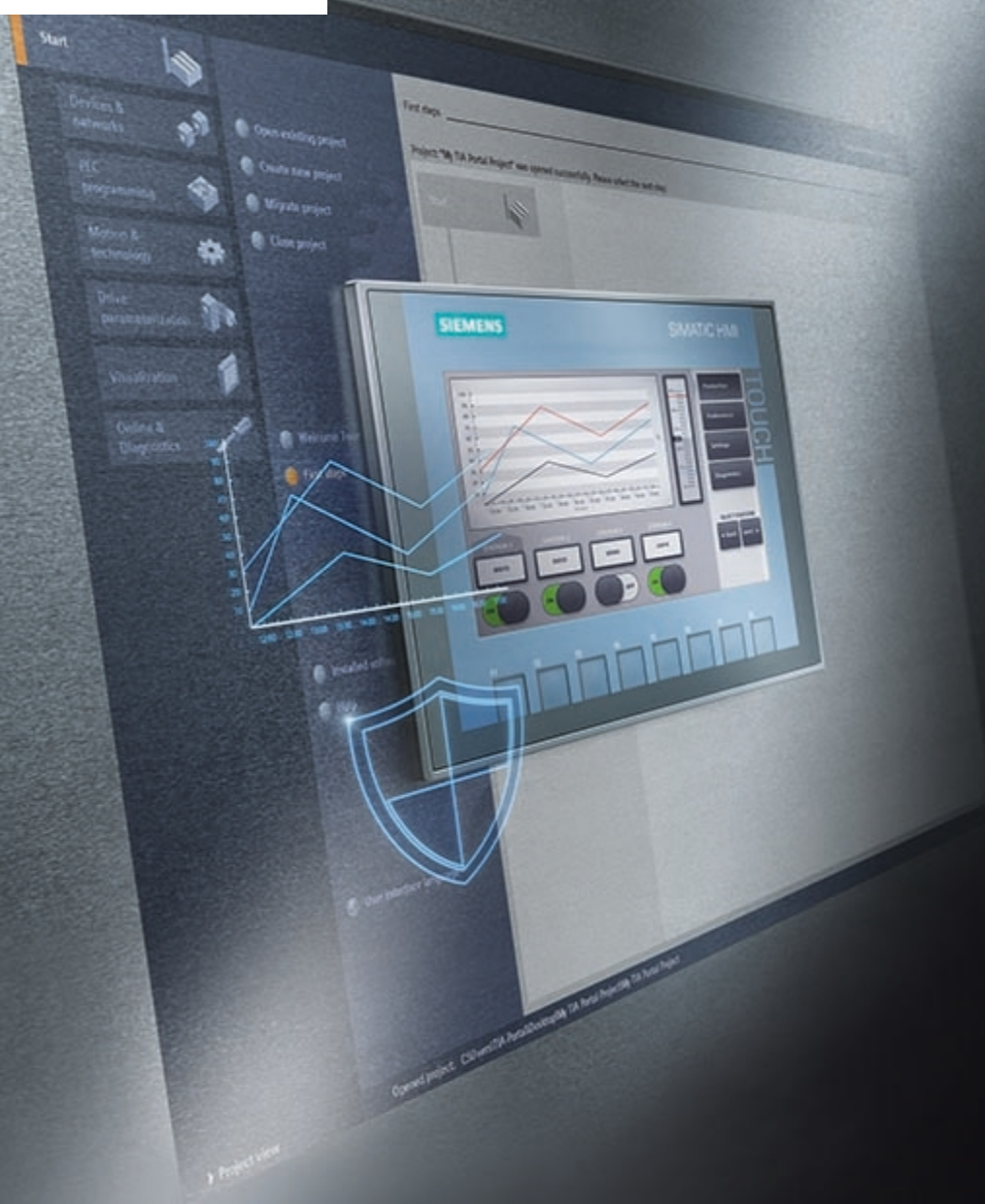
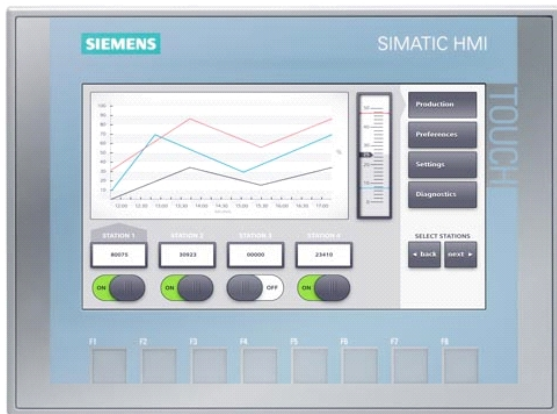


SIEMENS



Produktübersicht für Basic Panel

TIA Selection Tool Web



SIMATIC Basic Panel 2nd Generation

Kostengünstiges Bedienen und Beobachten in der zweiten Generation

SIMATIC Basic Panels 2nd Generation eignen sich für die kostengünstige Realisierung einfacher Visualisierungsaufgaben im maschinennahen Bereich. Ihre Basisausstattung und -funktionalität sowie ein attraktiver Preis machen sie zu perfekten Einstiegsgeräten.

Für einfache Anwendungen, kompakte Anlagen und kleinere Applikationen, mit einem begrenzten Mengengerüst, wo neben einer schnellen und intuitiven Bedienung auch das Preis-Leistungsverhältnis zählt, eignen sich die Basic Panels 2nd Generation.

<http://www.siemens.com/basic-panels-2nd-generation>

Highlights

Verbesserte Prozessqualität von kompakten Anlagen und kleineren Applikationen durch Visualisierung

- Integration aller wichtigen HMI-Basisfunktionen eröffnen so auch im Maschinenbau neue Möglichkeiten des Bedienens und Beobachtens zu einem besonders attraktiven Preis.
- Standardmäßige Integration zahlreicher Softwarefunktionen, wie bspw. Meldesystem, Rezepturverwaltung, Kurvenfunktionalität sowie Sprachumschaltung.
- Verbesserte Usability durch neue Controls und Graphics.

Hohe Benutzerfreundlichkeit durch innovative grafische Bedienoberfläche

- Benutzerfreundliche Touchscreens und besonders praktische, frei konfigurierbare Tasten.
- Integriertes USB-Interface zum Anschluss von Tastatur, Maus oder Barcodescanner und einfacher Archivierung von Daten auf USB-Stick.
- Verbindung zu verschiedenen SPS durch die Integration von PROFIBUS und PROFINET Schnittstellen.
- Visualisierung von Applikationen der modularen, kompakten Controller SIMATIC S7-1200.

Effizientes Engineering sorgt für Kosten- und Zeitersparnis

- Durchgängiges Engineering Framework für Steuerungen, HMIs und Laufwerke im TIA Portal.

High Resolution Widescreen Displays

- Möglichkeit zur Nutzung von High Resolution Widescreen-Displays von 4" – 12". Diese lassen sich sowohl im traditionellen Querformat als auch hochkant einbauen, die Projektierungssoftware unterstützt beide Einbaualternativen.
- Durch die hohe Auflösung und die Farbtiefe von 64.000 Farben ist eine verbesserte Prozessdarstellung möglich. Die Helligkeit der Displays lässt sich dabei zu 100% dimmen und bietet so optimale Flexibilität.

Skalierbare Software für einfache Projektierung

- Die Projektierung erfolgt mit SIMATIC WinCC (TIA Portal) in der preisgünstigen Basic Variante. Schon in dieser Variante steht die intuitive Usability und einzigartige Projektierungseffizienz des Engineering Frameworks zur Verfügung.
- Bei steigenden Anforderungen lassen sich die für ein Basic Panel erstellten Projekte leicht auf Geräte anderer Leistungsklassen oder Displaygrößen übertragen.

Basic Panel

	Artikelnummer	
	SIMATIC HMI KTP400 Basic	6AV2123-2DB03-0AX0
	SIMATIC HMI KTP700 Basic DP	6AV2123-2GA03-0AX0
	SIMATIC HMI KTP700 Basic	6AV2123-2GB03-0AX0
	SIMATIC HMI TP700 Basic OEM	6AV2143-6GB00-0AA0
	SIMATIC HMI KTP900 Basic	6AV2123-2JB03-0AX0
	SIMATIC HMI KTP1200 Basic DP	6AV2123-2MA03-0AX0
	SIMATIC HMI KTP1200 Basic	6AV2123-2MB03-0AX0
	SIMATIC HMI KP300 Basic mono PN	6AV6647-0AH11-3AX0
	SIMATIC HMI KP400 Basic Color PN	6AV6647-0AJ11-3AX0

SIMATIC HMI Accessories

	Artikelnummer	
	SIMATIC HMI USB-Speicherstick, 8 GB	6AV2181-8AS20-0AX0
	USB-Flash Drive, 32 GB	6AV6881-0AS42-0AA1
	Schutzfolie 4"-Widescreen	6AV2124-6DJ00-0AX0
	Konverter RS 422 zu RS 232	6AV6671-8XE00-0AX0
	Konverter RS 422 zu TTY	6AV6671-8XJ00-0AX0
	90 Grad-Winkeladapter, 1:1	6AV6671-8XD00-0AX0
	Stecker, weiblich, 2-polig, Typ 1	6AV6671-8XA00-0AX0
	Touch-Stift, duenn, resistiv	6AV6645-7AB14-0AS0
	Touch-Stift System	6AV2181-8AV20-0AX0
	Touch-Stift Kappen	6AV2181-8AV60-0AX0
	Montageclip Kunststoff	6AV6671-8XK00-0AX2
	Schutzfolie 7"-Widescreen	6AV2124-6GJ00-0AX0
	Schutzfolie 9"-Widescreen, Typ 2	6AV2181-3JJ20-0AX0
	Schutzfolie 12"-Widescreen, Typ 2	6AV2181-3MJ20-0AX0

Starter Kits

	Artikelnummer	
	LOGO! 0BA8 + KTP400 Basic Starterkit	6AV2132-0KA00-0AA1
	SIMATIC S7-1200+KTP400 Basic Starter Kit	6AV6651-7KA01-3AA4
	LOGO! 0BA8 + KTP700 Basic Starterkit	6AV2132-3GB00-0AA1
	SIMATIC S7-1200+KTP700 Basic Starter Kit	6AV6651-7DA01-3AA4
	LOGO! 0BA8 + KP300 Basic Starterkit	6AV2132-0HA00-0AA1
	SIMATIC S7-1200+KP300 Basic Starter Kit	6AV6651-7HA01-3AA4

SIPLUS

	Artikelnummer	
	SIPLUS HMI KTP400 BASIC	6AG1123-2DB03-2AX0
	SIPLUS HMI KTP700 BASIC DP	6AG1123-2GA03-2AX0
	SIPLUS HMI KTP700 BASIC	6AG1123-2GB03-2AX0
	SIPLUS HMI KTP900 BASIC	6AG1123-2JB03-2AX0
	SIPLUS HMI KTP1200 BASIC DP	6AG1123-2MA03-2AX0
	SIPLUS HMI KTP1200 BASIC	6AG1123-2MB03-2AX0
	SIPLUS HMI KP300 BASIC MONO 3,6" T1 RAIL	6AG2647-0AH11-1AX0
	SIPLUS HMI KP300 BASIC MONO PN 3,6"	6AG1647-0AH11-2AX0

: Sicherheitsgerichtete Komponente

* Durch Anklicken der Artikelnummer gelangen Sie zum Produkt im TIA Selection Tool cloud.

Herausgeber
Siemens AG

Digital Industries
Factory Automation
Postfach 4848
90026 Nürnberg
Deutschland

For U.S. only:
Siemens Industry Inc.

100 Technology Drive
Alpharetta, GA 30005
United States

Copyright© 2021 Siemens

Das TIA SELECTION TOOL und alle seine Editionen wird Ihnen kostenlos zur Verfügung gestellt. Wir übernehmen daher keine Gewährleistung insbesondere für die inhaltliche Richtigkeit, Fehlerfreiheit, Vollständigkeit, Verfügbarkeit oder Verwendbarkeit dieses Tools. Unsere Haftung, gleich aus welchem Rechtsgrund, für durch die Verwendung der in diesem TIA SELECTION TOOL und allen seinen Editionen beschriebenen Beispielen, Hilfsinweisen, Programmen, Projektierungs- und Leistungsdaten usw. verursachte Schäden ist ausgeschlossen, soweit nicht z.B. nach dem Produkthaftungsgesetz in Fällen des Vorsatzes, der groben Fahrlässigkeit, wegen der Verletzung des Lebens, des Körpers oder der Gesundheit, wegen einer Übernahme der Garantie für die Beschaffenheit einer Sache oder wegen des arglistigen Verschweigens eines Mangels zwingend gehaftet wird. Die Weitergabe oder Vervielfältigung dieses TIA SELECTION TOOL und aller seiner Editionen oder Auszüge daraus sind nicht gestattet, soweit nicht ausdrücklich von Siemens die Einwilligung erteilt wurde. Im TIA Selection Tool werden die jeweils aktuellen Firmware- und Hardwarestände projiziert.